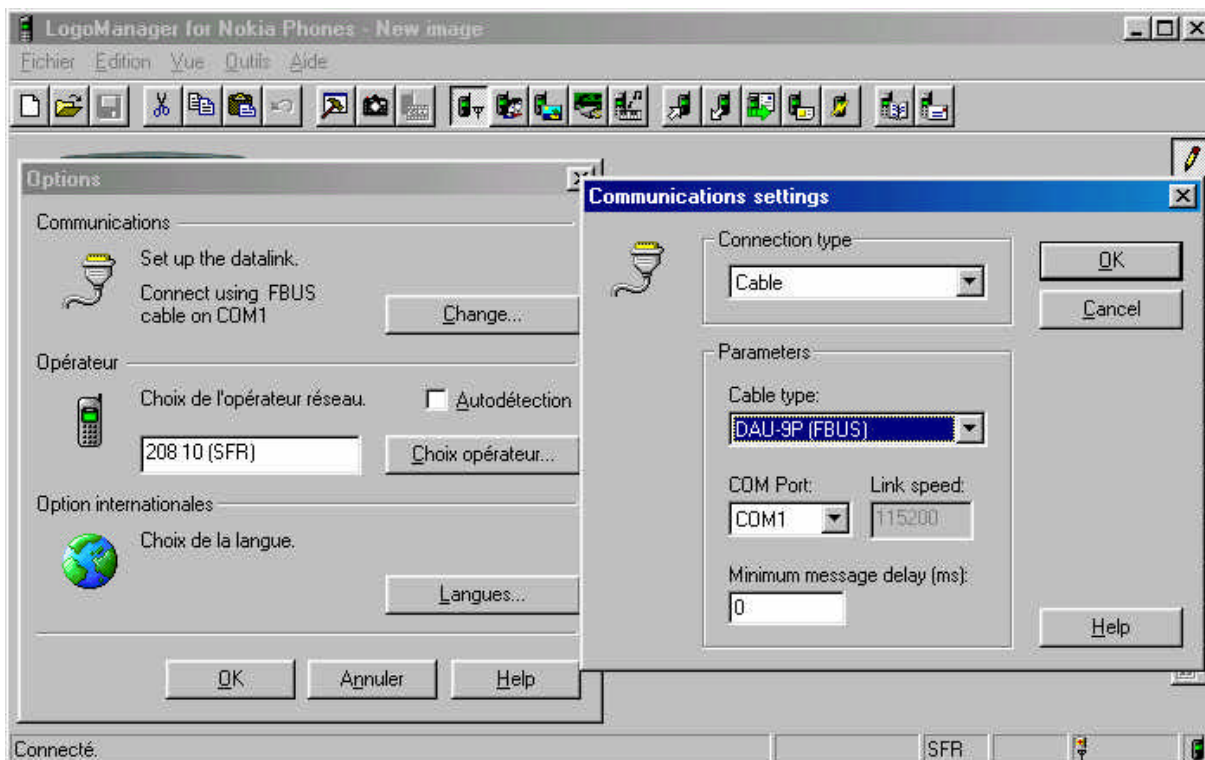


Petite notice pour l'utilisation de logomanager V1.22

1 – Lancez le logiciel puis allez dans outil, option pour configurer le logiciel

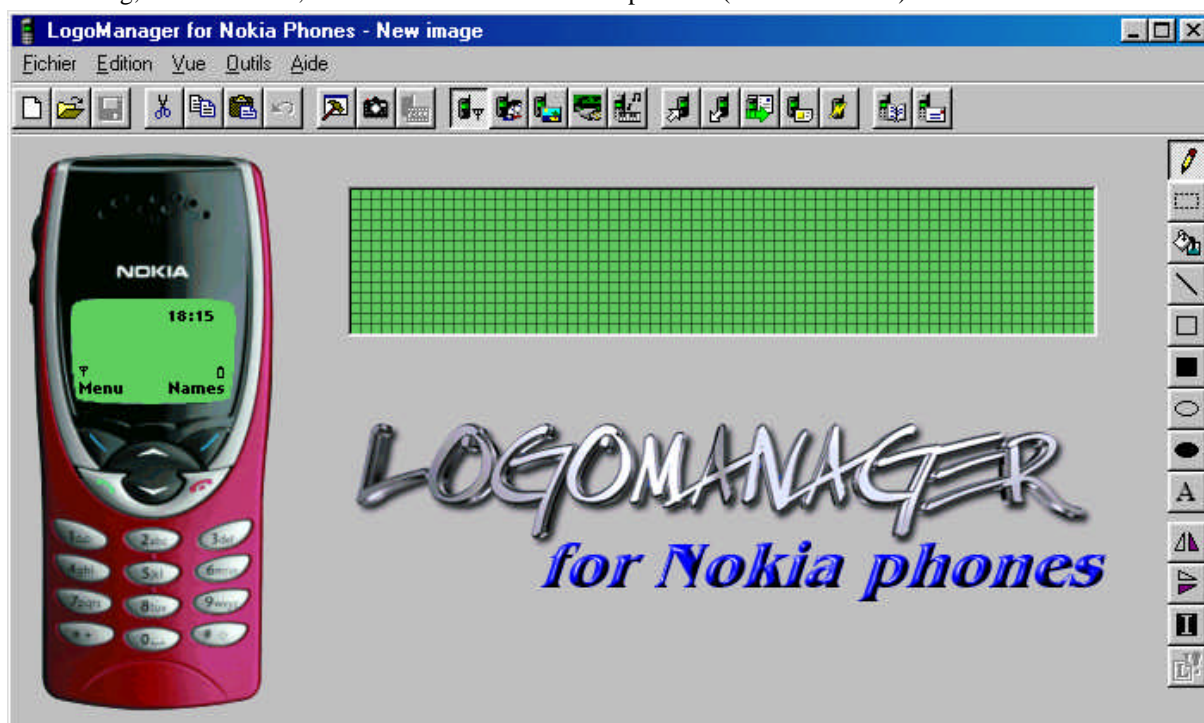
- a) Sélectionnez le port COM et le type de BUS (je vous conseille le FBUS qui donne de meilleurs résultats et qui est plus rapide)



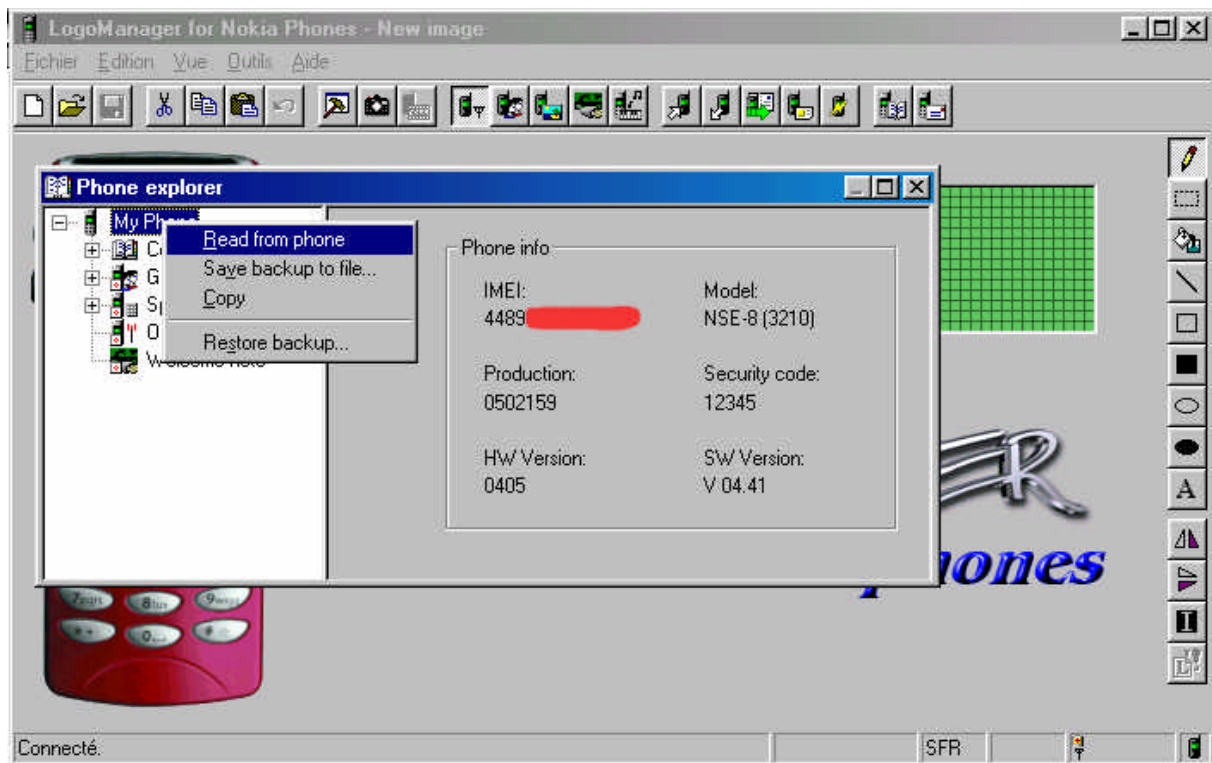
- b) Sélectionnez votre opérateur (car l'autodétection ne fonctionne pas ou alors pas chez moi)

- c) Sélectionnez votre langue (normalement en laissant par défaut il est en français)

2 – Connectez votre téléphone. Le logiciel doit vous marquer en bas de la page «Connecté » si non, vérifiez votre config, ou votre câble, si vous êtes bien sur la bonne position (FBUS – MBUS)



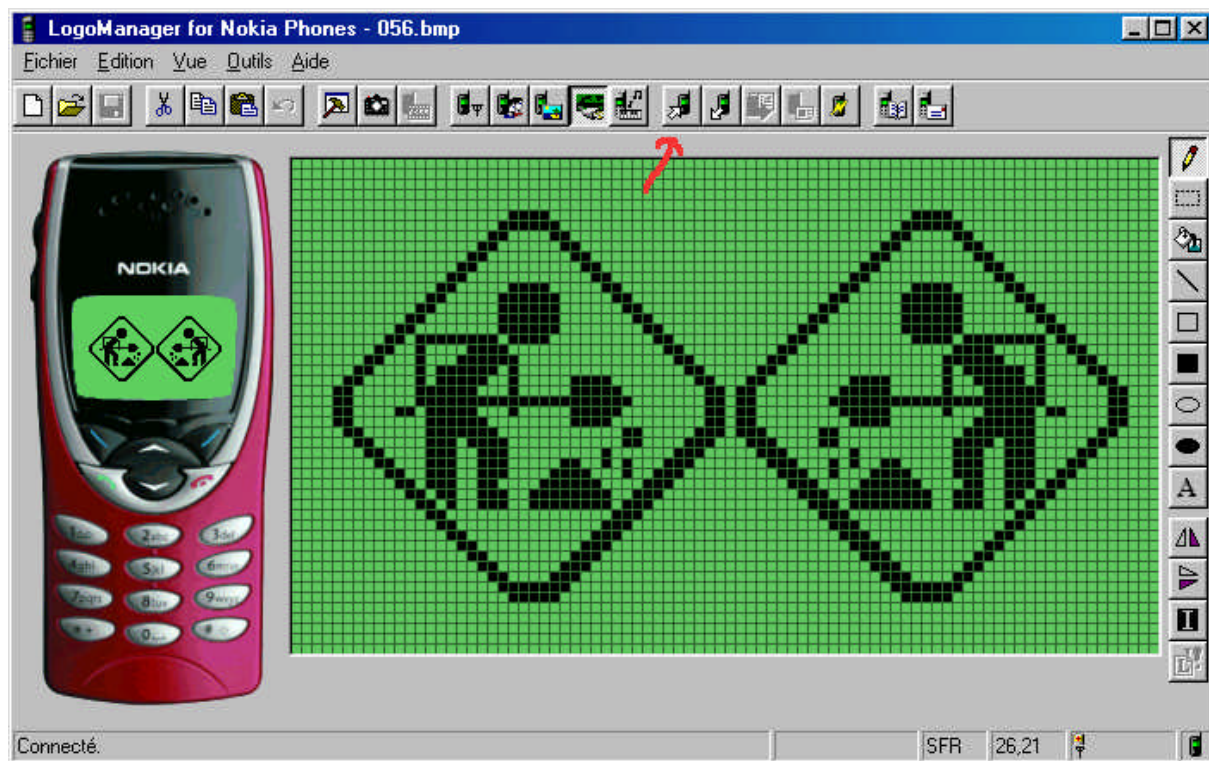
3 – Faites une lecture de votre téléphone et faites une sauvegarde de vos données (N° de téléphone en mémoire, logo de démarrage actuel, logo d'opérateur.....)



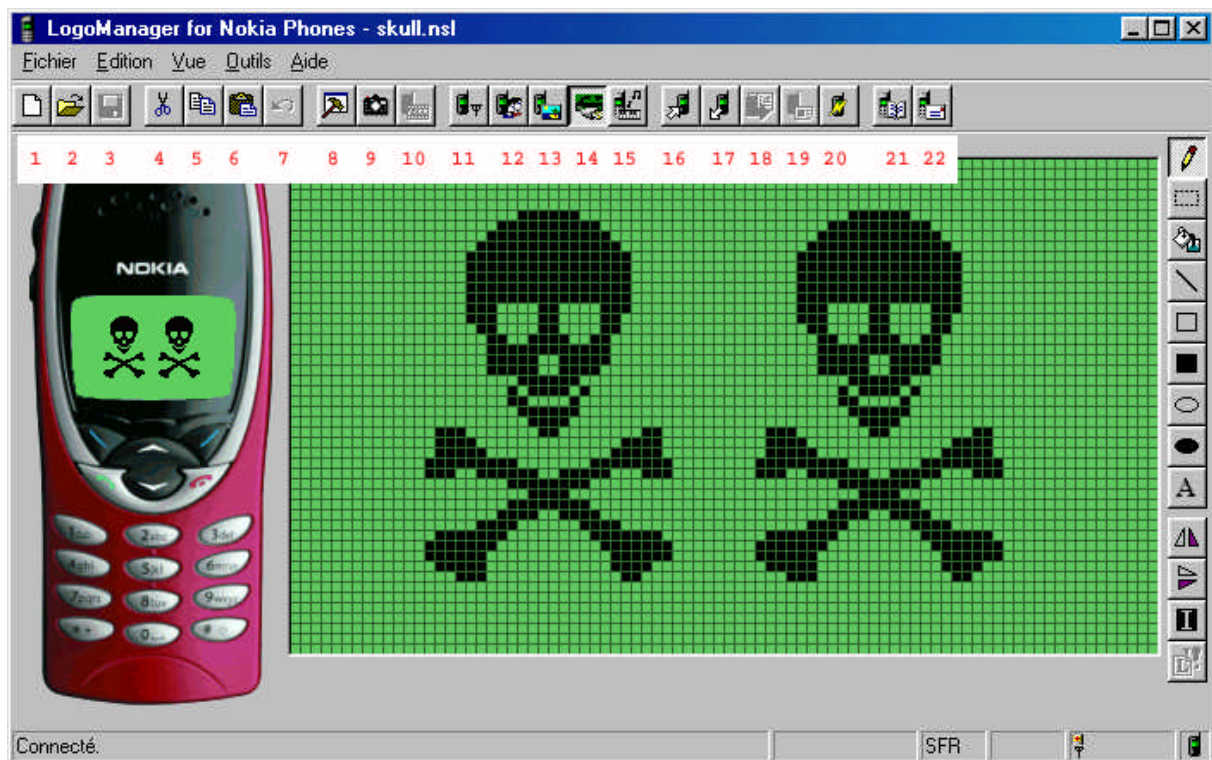
4 – Cliquez sur fichier, ouvrez sélectionner le répertoire où se trouvent vos logos



5 – Il ne vous reste plus qu'à cliquer sur « envoyer l'image courante au GSM »



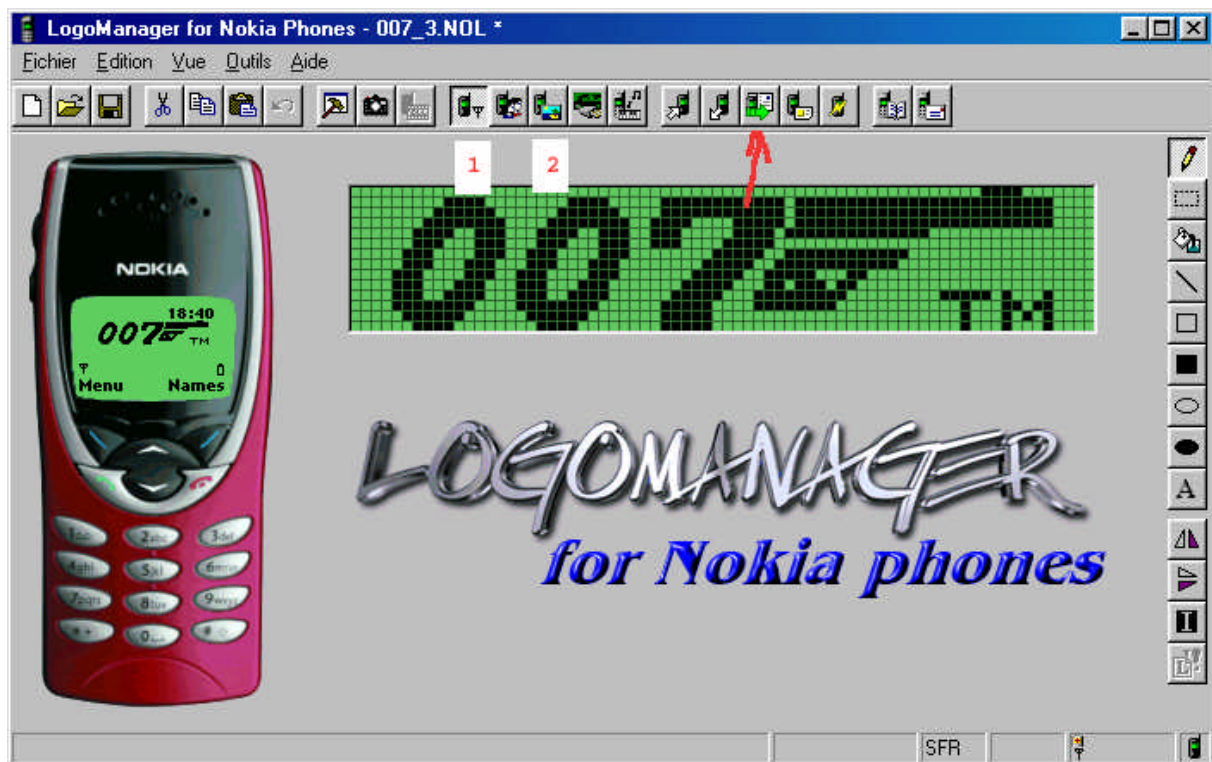
6 – Explication des Icônes



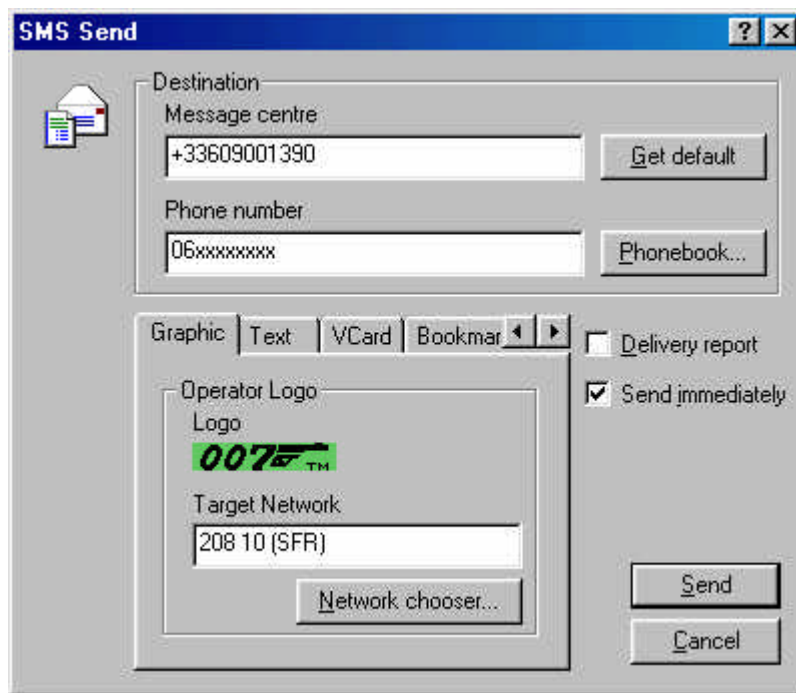
1. permet d'éditer une nouvelle image
2. ouvrir un fichier
3. enregistrer un fichier

4. couper
5. copier
6. coller
7. retour en arrière après une erreur (de dessin !!!)
8. permet de faire des captures d'écran pour créer une image
9. accès direct au menu de config
10. pour les utilisateur de 3310 ou 3330 permet d'éditer les animations de votre portable
11. pour éditer un logo d'opérateur (change la taille de la fenêtre de travail)
12. pour éditer un graphique de groupe (ne fonctionne pas sur 3210)
13. pour éditer une image 3210 (image pouvant être envoyée en SMS)
14. pour éditer un logo de démarrage (ne fonctionne pas sur les V 6)
15. permet d'éditer une mélodie, de la sauvegarder, de l'envoyer en SMS....
16. pour envoyer l'image au GSM
17. pour recevoir l'image du GSM
18. envoyer le logo à un autre GSM par SMS (attention à vos textos !!!)
19. sauvegarde dans vos messages à envoyer
20. permet de réinitialiser le téléphone après une modif (ne revient pas en arrière !!)
21. information sur le contenu de votre téléphone et de votre carte SIM
22. envoyer un SMS

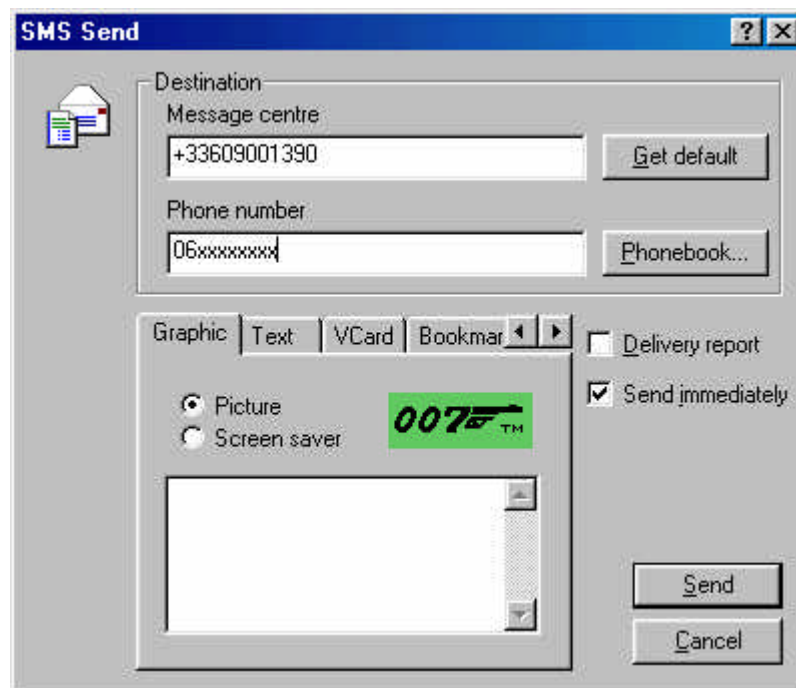
7 – Comment envoyer un logo d'opérateur un message graphique ou un économiseur d'écran par SMS



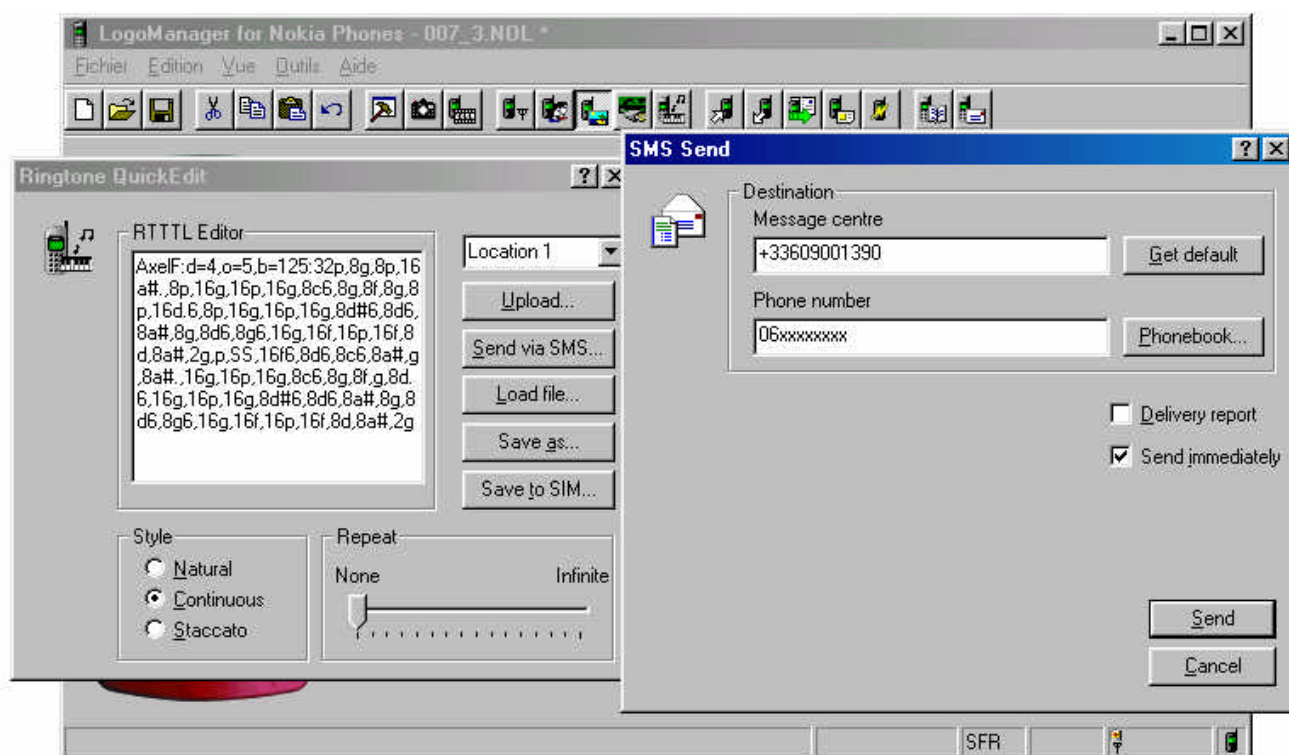
Choix : 1 puis l'icône ou il y a la flèche pour envoyer un logo d'opérateur



Choix : 2 puis l'icône ou il y a la flèche pour envoyer un message graphique ou un économiseur d'écran



Pour envoyer une sonnerie voici la méthode



**Pour Tous les cas le N° à entrer est le N° de votre centre de message « ICI SFR »
Puis cliquer sur Send voilà votre correspondant peut avoir votre logo mais**

ATTENTION CELA DEDUIT DES TEXTOS DE VOTRE COMPTE

Akenaton